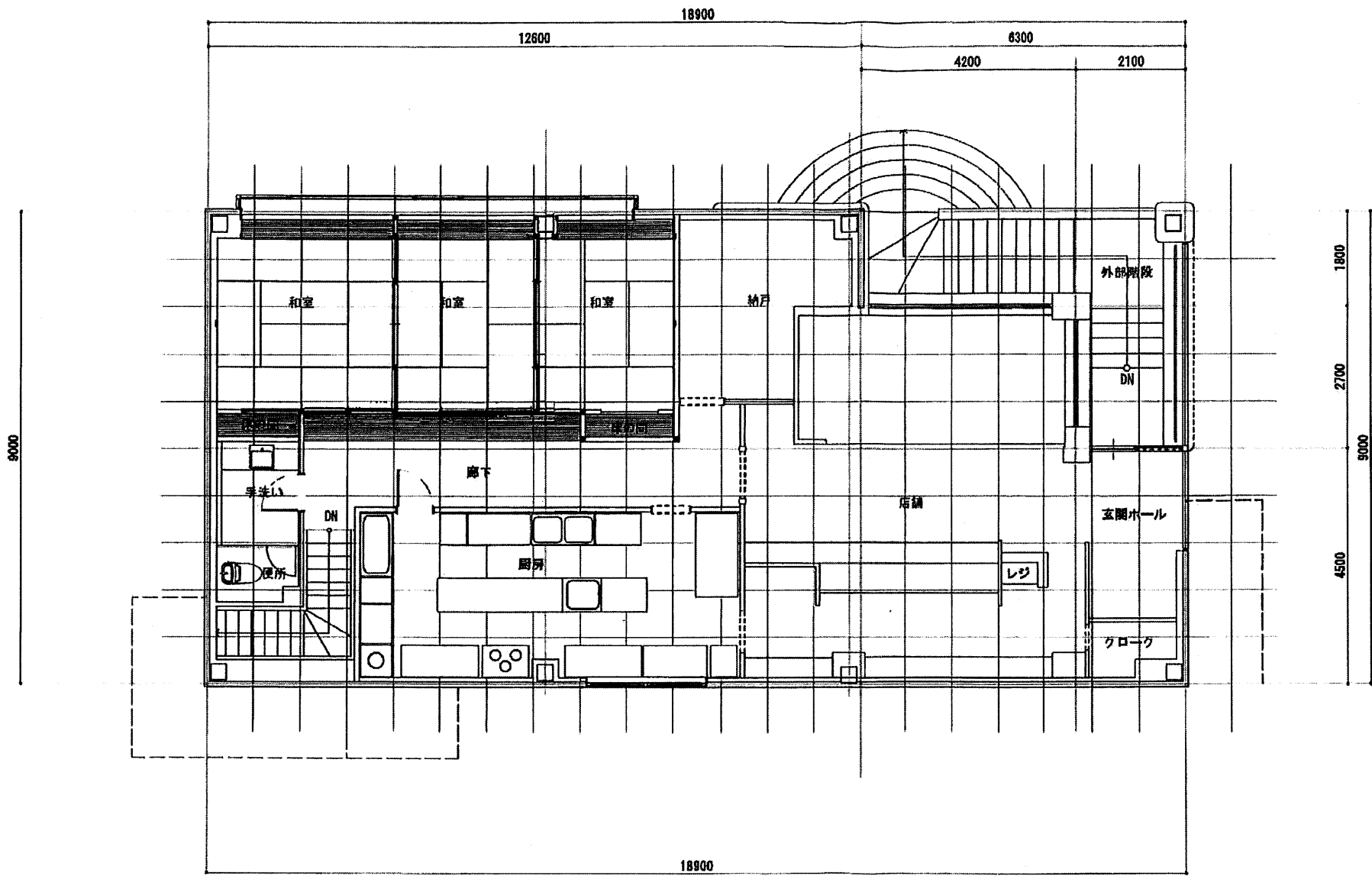


B1階床面積 34.02㎡
 1階床面積 174.55㎡
 2階床面積 153.89㎡
 延床面積 362.46㎡

注：本平面図は、現地調査の上、壁厚等推測により作成した
 平面図であり、実際の建築図面ではございません。
 当該建物の現況と異なる可能性がございます。

1階平面図 1/100

1階床面積 166.09㎡(登記面積)
 8.46㎡(登記外斜線部)
 合計 174.55㎡



2階床面積 153.89㎡

2階平面図 1/100