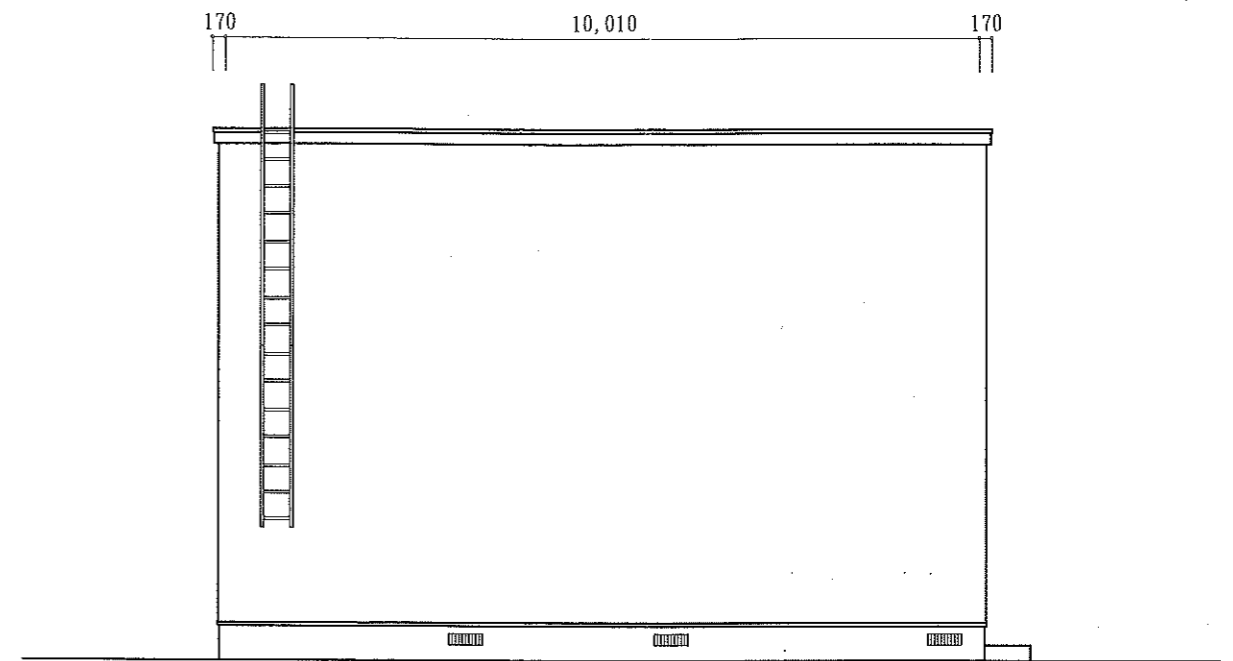
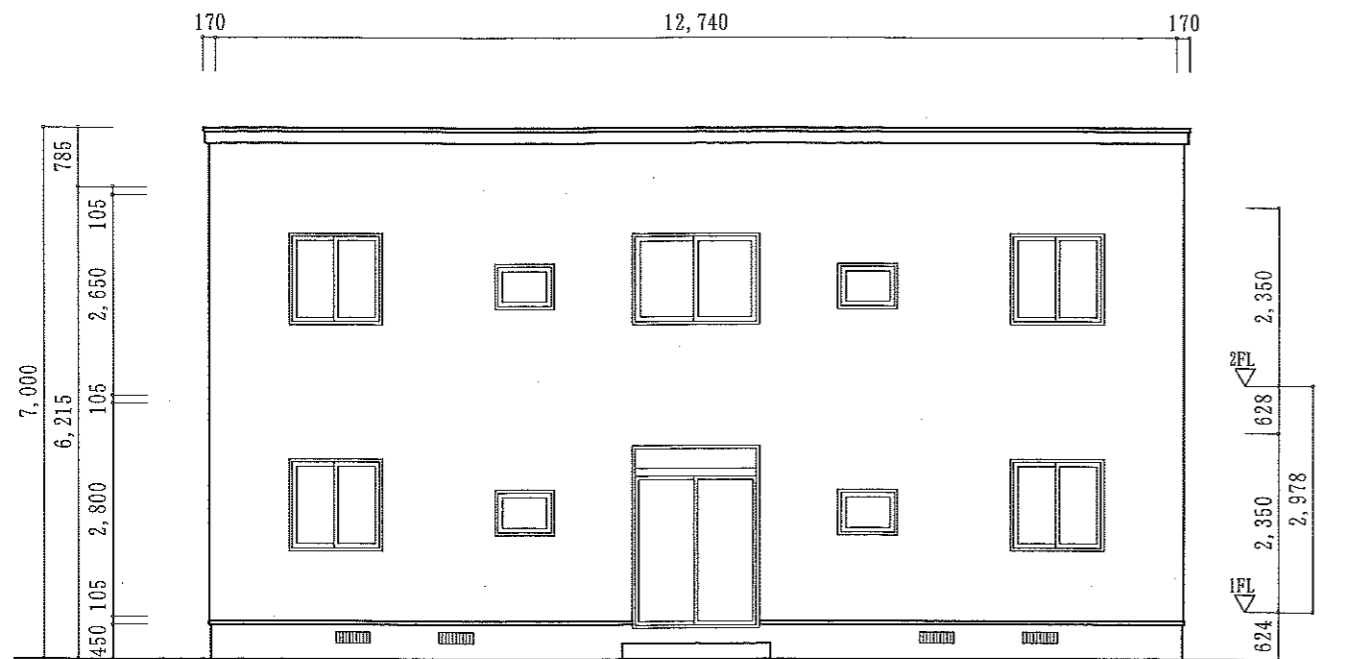


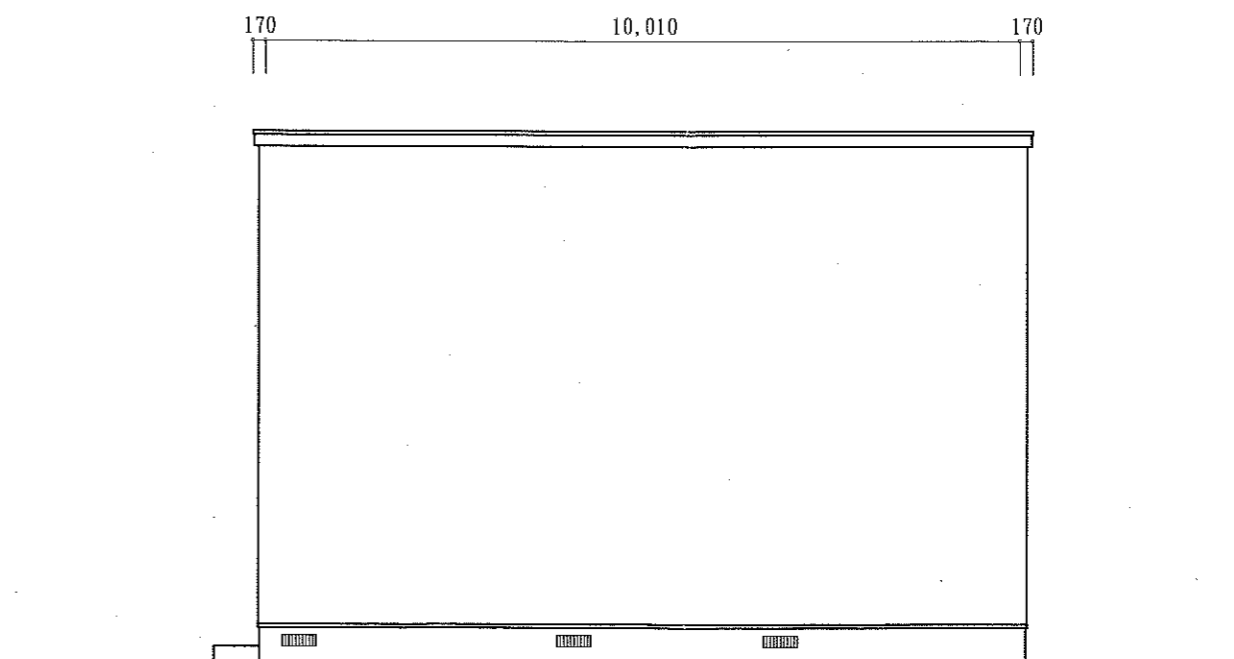
南側 立面図 S:1/100



東側 立面図 S:1/100

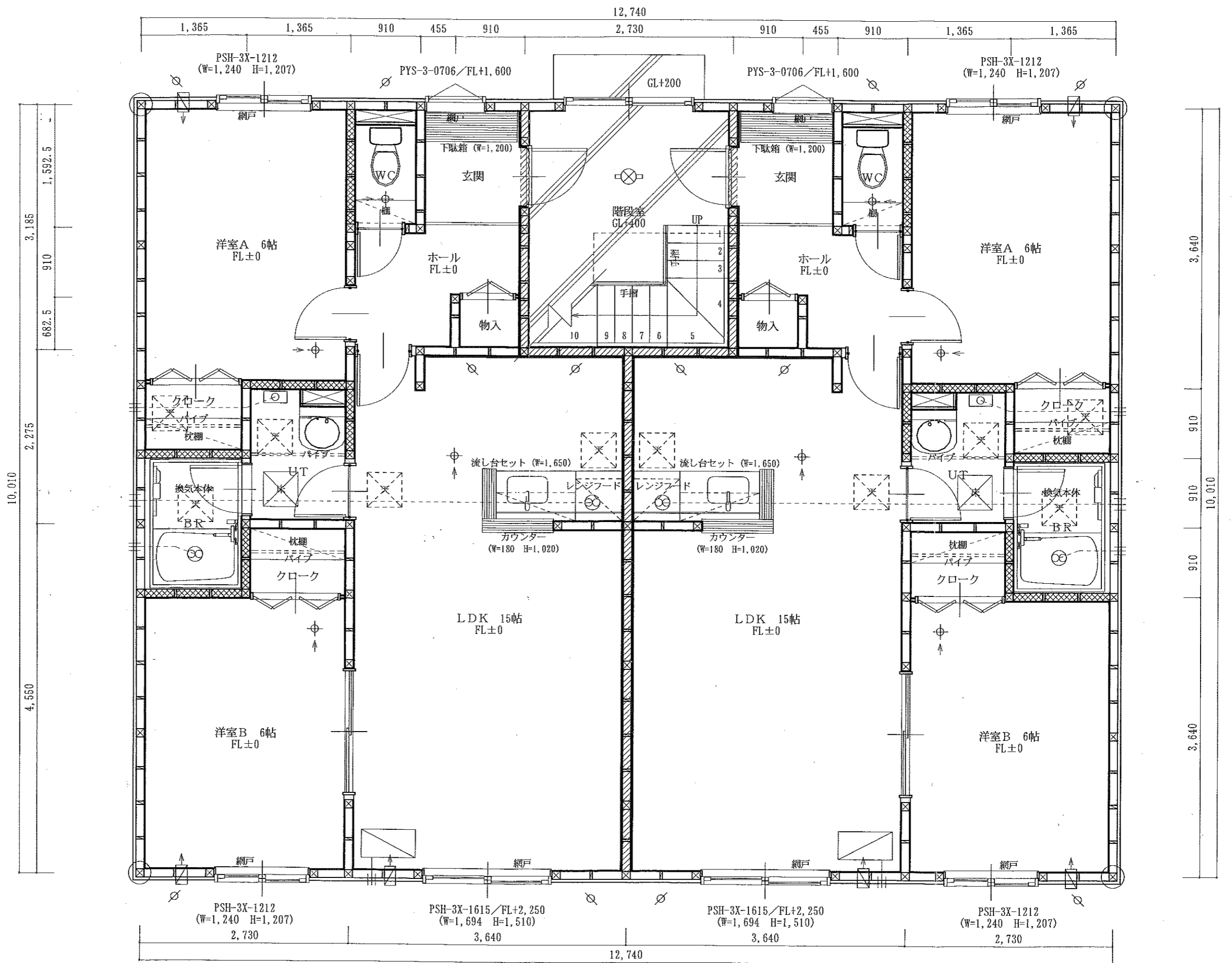


北側 立面図 S:1/100



西側 立面図 S:1/100

|                |      |      |       |            |                         |    |    |  |
|----------------|------|------|-------|------------|-------------------------|----|----|--|
| 工事名称           | 図面番号 | 図面名称 | 縮尺    | 設計年月日      | 管理設計士                   | 設計 | 承認 | 一級建築士事務所(石)第4819号  |
| (仮称) 倶知安AP新築工事 | 6    | 立面図  | 1/100 | 2003/09/12 | 一級建築士 第143824号<br>欠畑 直樹 |    |    | 株式会社 サンエイ設計<br>〒064-0805 札幌市中央区南5条西24丁目3番5号<br>TEL (011)551-7711/FAX (011)551-7715 |

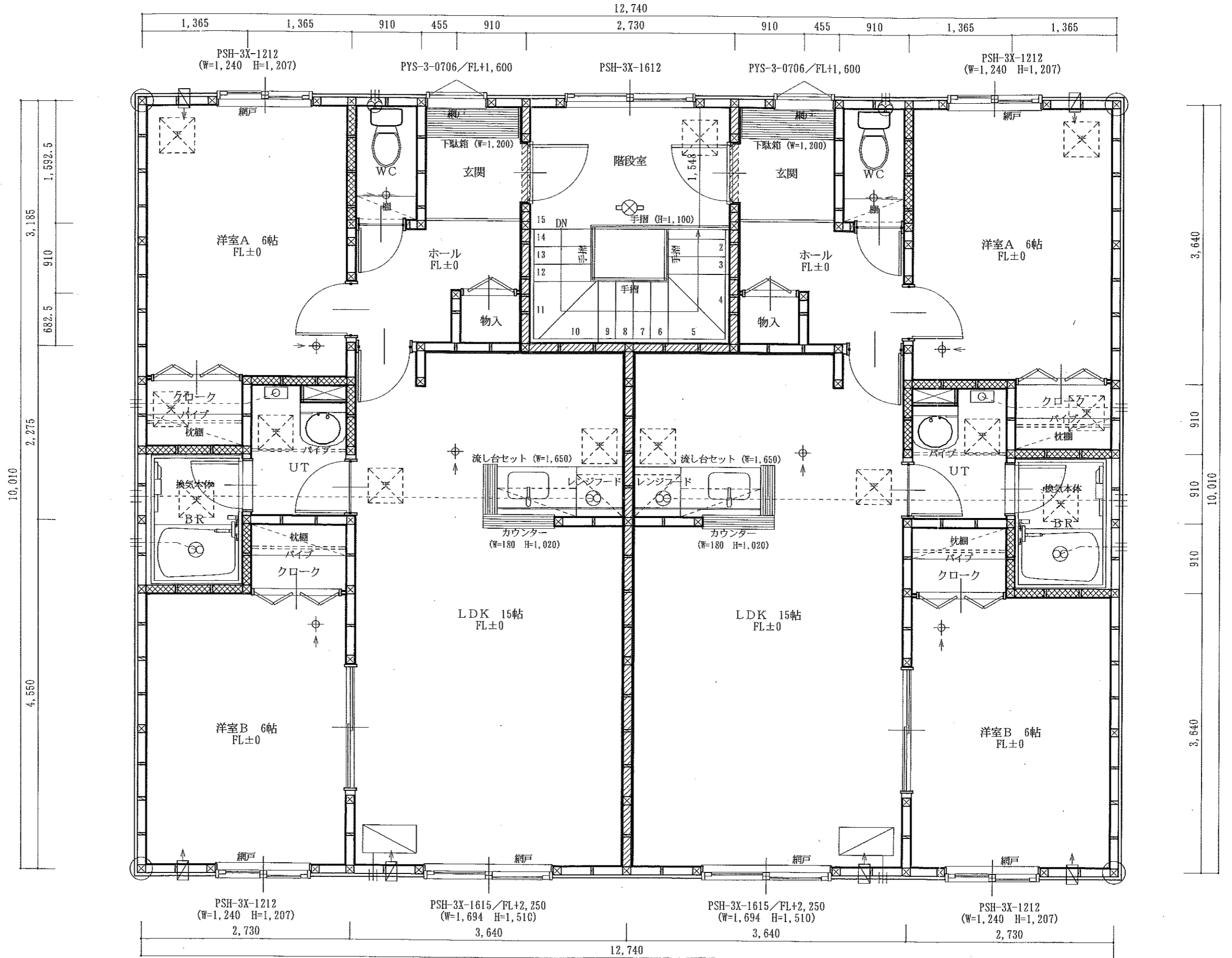


|   |   |
|---|---|
| ☒ | 通し柱 105×105   |
| ∅ | 木筋違 45×105 (一方向)  |
| ▨ | 準耐火界壁 (小屋裏又は天井裏まで)<br>高性能GW 24kg100mm充填<br>室内側/<br>PB 12.5mm両面二重貼<br>ローカ創/<br>サイディング 12mm<br>(準耐火/QP045BP-9070) |
| □ | 給気口   |
| ⊕ | 吸気口   |
| ⊗ | 天井換気扇   |
| ⊠ | 天井点検口 450×450   |
| ⊡ | 床下点検口 450×450   |
| ⊗ | 非常用照明 (BT内蔵)<br>直管蛍光灯 FL20W<br>光束率 55%  |
| ⊙ | FPガス湯沸器   |
| ▨ | FP石油暖房器   |
| ▨ | GW 16kg100mm充填 (遮音)   |

※居室の天井高/H=2,350  
 ※特記なきサッシの取付高/H=2,000  
 ※内装ドア/アンダーカット  
 ※ガスダクト/ロックウール 25mm被覆  
 ※レンジダクト/ダンスリム 20mm被覆 (不燃NM-8602)

|                        |           |                  |            |                     |                                  |          |   |
|------------------------|-----------|------------------|------------|---------------------|----------------------------------|----------|---|
| 工事名称<br>(仮称) 倶知安AP新築工事 | 図面番号<br>4 | 図面名称<br>1階 平面詳細図 | 縮尺<br>1/50 | 設計年月日<br>2003/09/12 | 管理設計士<br>一級建築士 第143824号<br>欠畑 直樹 | 設計<br>承認 | 承認<br>一級建築士事務所 (石) 第4819号<br>株式会社 サンエイ設計<br>〒064-0805 札幌市中央区南5条西24丁目3番5号<br>TEL (011)551-7711/FAX (011)551-7715 |
|------------------------|-----------|------------------|------------|---------------------|----------------------------------|----------|---|

階段の形状チェック  
 蹴上げ/197mm>220mm  
 踏み面/227.5mm>210mm  
 有効巾/800mm>750mm



|   |  |
|---|--|
| ☒ | 通し柱 105×105  |
| ▨ | 準耐火界壁<br>(小屋裏又は天井裏まで)<br>高性能GW 24kg100mm充填<br>室内側/<br>PB 12.5mm両面二重貼<br>ローカ側/<br>サイディング 12mm<br>(準耐火/QF045BP-9070) |
| □ | 給気口  |
| ⊕ | 吸気口  |
| ⊗ | 天井換気扇  |
| ⊠ | 天井点検口 450×450  |
| ⊗ | 非常用照明 (BT内蔵)<br>直管蛍光灯 FL20W<br>光束率 55%   |
| ⊙ | FFガス湯沸器  |
| ▭ | FF石油暖房器  |
| ⊗ | GW 16kg100mm充填 (遮音)  |

※居室の天井高/H=2,350  
 ※特記なきサッシの取付高/H=2,000  
 ※内装ドア/アンダーカット  
 ※ガスダクト/ロックウール 25mm被覆  
 ※レンジダクト/ダンスリム 20mm被覆  
 (不燃NM-8602)

|                        |           |                  |            |                     |                                  |          |  |
|------------------------|-----------|------------------|------------|---------------------|----------------------------------|----------|--|
| 工事名称<br>(仮称) 倶知安AP新築工事 | 図面番号<br>5 | 図面名称<br>2階 平面詳細図 | 縮尺<br>1/50 | 設計年月日<br>2003/09/12 | 管理設計士<br>一級建築士 第143824号<br>欠畑 直樹 | 設計<br>承認 | 一級建築士事務所(石) 第4819号<br>株式会社 サンエイ設計<br>〒064-0805 札幌市中央区南5条西24丁目3番5号<br>TEL (011)551-7711/FAX (011)551-7715 |
|------------------------|-----------|------------------|------------|---------------------|----------------------------------|----------|--|